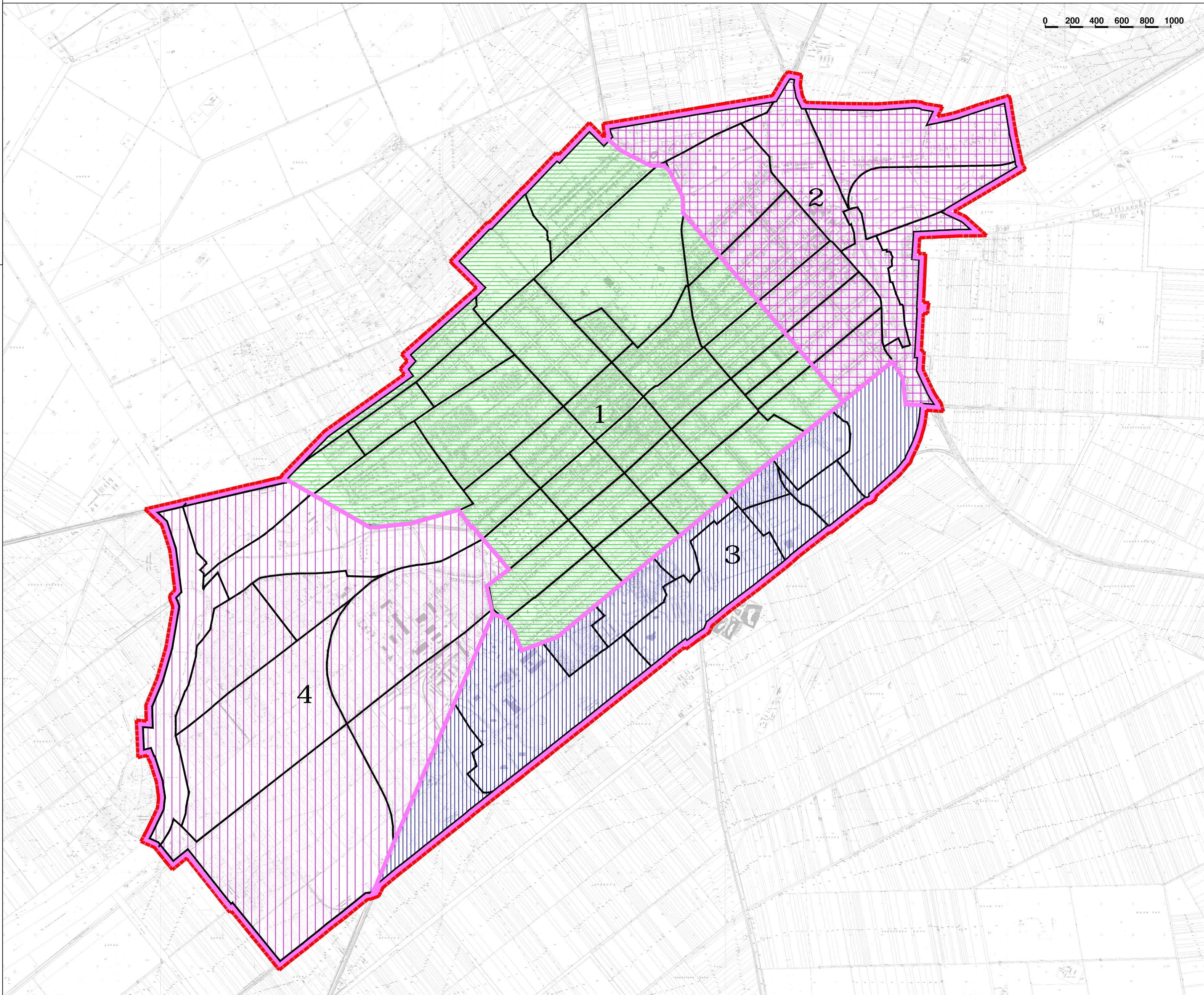
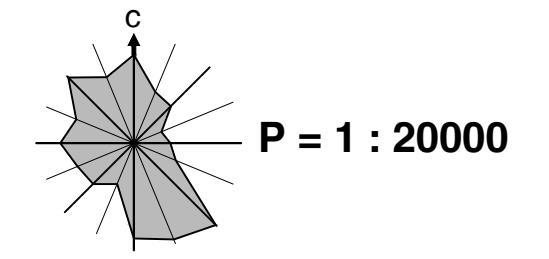


0 200 400 600 800 1000

ГЕНЕРАЛНИ УРБАНИСТИЧКИ ПЛАН КИКИНДЕ

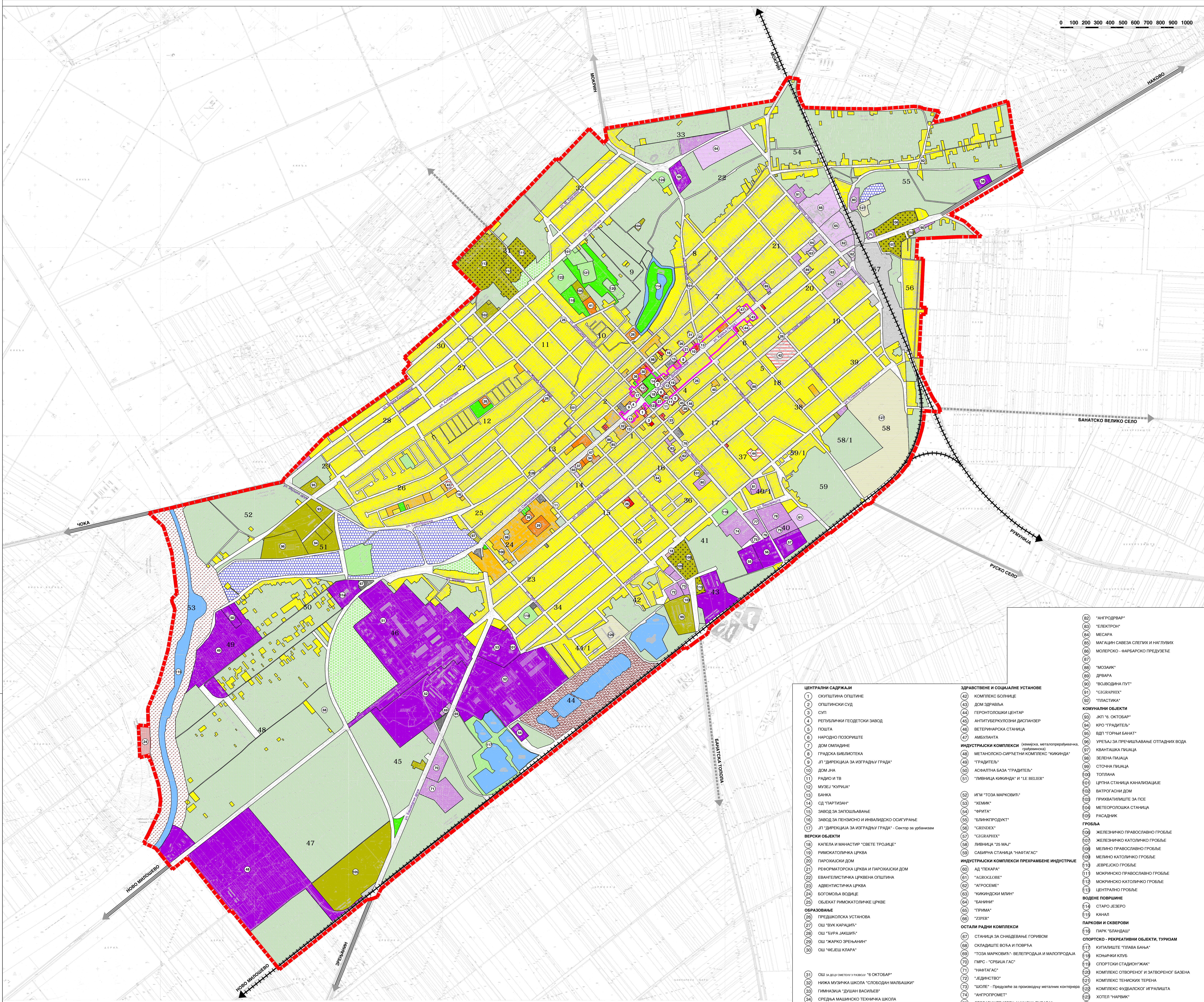
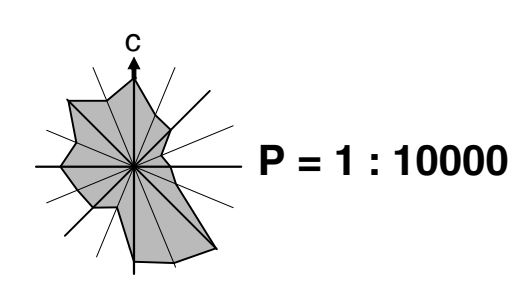


ГРАНИЦЕ ОБУХВАТА ПЛАНА И ГРАЂЕВИНСКОГ ПОДРУЧЈА СА ПОДЕЛОМ НА КАРАКТЕРИСТИЧНЕ ЦЕЛИНЕ

ПОДЕЛА ГРАЂЕВИНСКОГ ПОДРУЧЈА НА КАРАКТЕРИСТИЧНЕ ЦЕЛИНЕ

- 1** ЦЕНТРАЛНИ ДЕО НАСЕЉА
- 2** СЕВЕРОИСТОЧНИ ДЕО НАСЕЉА
- 3** ЈУГОИСТОЧНИ ДЕО НАСЕЉА
- 4** ЈУГОЗАПАДНИ ДЕО НАСЕЉА
- ГРАНИЦЕ БЛОКОВА
- ГРАНИЦЕ КАРАКТЕРИСТИЧНИХ УРБАНИСТИЧКИХ ЦЕЛИНА
- ГРАНИЦА ГРАЂЕВИНСКОГ ПОДРУЧЈА - ГРАНИЦА ОБУХВАТА ПЛАНА

НОСИЛАЦ ИЗРАДЕ ПЛАНА:		ОПШТИНА: КИКИНДА	Печат и потпис:
		ОВЛАШЋЕНО ЛИЦЕ:	
ОБРАЂИВАЧ:		ЈП ЗАВОД ЗА УРБАНИЗАМ ВОЈВОДИНЕ НОВИ САД	Печат и потпис:
		ДИРЕКТОР: ВЛАДИМИР ЗЕЛЕНОВИЋ, дипл.инж.маш.	
НАЗИВ ПЛАНА:	ГЕНЕРАЛНИ УРБАНИСТИЧКИ ПЛАН КИКИНДЕ		Е - број: 2419
НАЗИВ КАРТЕ:	ГРАНИЦЕ ОБУХВАТА ПЛАНА И ГРАЂЕВИНСКОГ ПОДРУЧЈА СА ПОДЕЛОМ НА КАРАКТЕРИСТИЧНЕ ЦЕЛИНЕ		
ОДГОВОРНИ УРБАНИСТА:	ОЛИВЕРА СЕНКОВИЋ, дипл.инж.арх.		
УРБАНИСТА САРАДНИК:	МИНА МИЛИЧИЋ, дипл.инж.арх. - мастер		Датум: 2014. Бр.листа: 1.1



ПОСТОЈЕЋА ФУНКЦИОНАЛНА ОРГАНИЗАЦИЈА НАСЕЉА СА ПРЕТЕЖНОМ НАМЕНОМ ПОВРШИНА

- ЦЕНТРАЛНИ САДРЖАЈИ
- ВЕРСКИ ОБЈЕКТИ
- ОБРАЗОВАЊЕ (основне, средње и више школе и предшколске установе)
- ЗДРАВСТВЕНЕ И СОЦИЈАЛНЕ УСТАНОВЕ
- ПОРОДНО СТАНОВАЊЕ
- ВИШЕПОРОДНО СТАНОВАЊЕ
- ИНДУСТРИЈСКИ КОМПЛЕКСИ (намирница, металоперерађивачка, грађевинарска)
- ИНДУСТРИЈСКИ КОМПЛЕКСИ ПРЕХРАМЕНЕ ИНДУСТРИЈЕ
- ОСТАЛИ РАДНИ КОМПЛЕКСИ
- ПОЗАЈМИШТЕ ГЛИНЕ
- КОМПЛЕКСИ СА ПОСЕБНИМ ОСОБНОСТИМА И КОМПЛЕКСИ СПЕЦИЈАЛНЕ НАМЕНЕ
- САОБРАЋАЈНИ ТЕРМИНАЛИ И ПОВРШИНЕ (бананско путо, паркови, гаржни објекти)
- КОРИДОР ПРУТЕ
- КОМУНАЛНЕ ПОВРШИНЕ
- ГРОБЉА
- ВОДОЗАХВАТ
- ВОДЕНЕ ПОВРШИНЕ
- ЗЕМЉИШТЕ УЗ КАНАЛ
- ПАРКОВИ И СКВЕРОВИ
- ШУМА ПАРК
- СПОРТСКО - РЕКРЕАТИВНЕ ПОВРШИНЕ, ТУРИЗАМ
- НЕИЗГРАЂЕНО (НЕУРЕЂЕНО) ГРАЂЕВИНСКО ЗЕМЉИШТЕ
- БОГОМОЉА ВОДИЦЕ

- #### ЦЕНТРАЛНИ САДРЖАЈИ
- Општински суд
 - Суп
 - Републички геодетски завод
 - Пошта
 - Народно позориште
 - Дом омладине
 - Градска библиотека
 - ЈП "Дирекција за изградњу града"
 - Дом ЈНА
 - Радио и ТВ
 - Музеј "Курџица"
 - Банка
 - Од "Партизан"
 - Завод за запошљавање
 - Завод за пензионо и инвалидско осигурање
 - ЈП "Дирекција за изградњу града" - Сектор за урбанизам
- #### ВЕРСКИ ОБЈЕКТИ
- Катедрала и манастир "Свете Тројице"
 - Римокатоличка црква
 - Парохијски дом
 - Реконструкторска црква и парохијски дом
 - Евангелистичка црква
 - Ангелистичка црква
 - Објекат римокатоличке цркве
- #### ОБРАЗОВАЊЕ
- Предшколска установа
 - ОШ "Вук Караџић"
 - ОШ "Бра Јаковић"
 - ОШ "Жарко Зрењанин"
 - ОШ "Бељешки Клар"
 - ОШ за деце ометеног узраста "6. Октобар"
 - Ника музичка школа "Слободан Малабашић"
 - Гимназија "Душан Васиљевић"
 - Средња машинско техничка школа
 - Средња прехранско технолошко грађевинска школа
 - Средња економска школа
 - Педагошка академија "Зора Кршљачић Зага"
 - Одељне учитељског факултета из Сомбора
 - Одељне машинског факултета из Новог Сада
 - Средњошколски дом
 - Дом ученика и студената

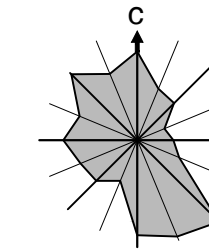
- #### ЗДРАВСТВЕНЕ И СОЦИЈАЛНЕ УСТАНОВЕ
- Комплекс болнице
 - Дом здравља
 - Геронтолошки центар
 - Анти-туберкулозни диспансер
 - Ветеринарска станица
 - Амбуланта
 - ИГМ "Тоша Марковић"
 - "Хемик"
 - "Фрита"
 - "Билинтродукт"
 - "Синдик"
 - "Сиграрих"
 - Ливница "25 Мај"
 - Себирна станица "Навтагас"
 - ИГМ "Тоза Марковић"
 - "Асбодолов"
 - "Агроросем"
 - "Кикиндски млин"
 - "Банини"
 - "Тријана"
 - "Зирек"
 - Станица за снабдевање горивом
 - Окпадиште вода и поврла
 - "Тоза Марковић" - велепродаја и малопродаја
 - ПМС - "Србија Гас"
 - "Навтагас"
 - "Јединство"
 - "Шоле" - Продајна за производњу металних контејнера
 - "Антропомент"
 - Стоваршште "Зрењанинска пивара"
 - "Радник"
 - "Електродистрибуција"
 - "Шпедиција"
 - "Сипоси Милошевић"
 - "Лепенка" - Фабрика папира и амбалаже
 - Задруг "Житопромет"
- #### ИНДУСТРИЈСКИ КОМПЛЕКСИ (намирница, металоперерађивачка, грађевинарска)
- Метанолско-сирћетни комплекс "Кикинда"
 - "Традићел"
 - Асфалтна база "Традићел"
 - Ливница Кикинда и "Ле Велер"
 - ИГМ "Тоза Марковић"
 - "Хемик"
 - "Фрита"
 - "Билинтродукт"
 - "Синдик"
 - "Сиграрих"
 - Ливница "25 Мај"
 - Себирна станица "Навтагас"
 - ИГМ "Тоза Марковић"
 - "Асбодолов"
 - "Агроросем"
 - "Кикиндски млин"
 - "Банини"
 - "Тријана"
 - "Зирек"
 - Станица за снабдевање горивом
 - Окпадиште вода и поврла
 - "Тоза Марковић" - велепродаја и малопродаја
 - ПМС - "Србија Гас"
 - "Навтагас"
 - "Јединство"
 - "Шоле" - Продајна за производњу металних контејнера
 - "Антропомент"
 - Стоваршште "Зрењанинска пивара"
 - "Радник"
 - "Електродистрибуција"
 - "Шпедиција"
 - "Сипоси Милошевић"
 - "Лепенка" - Фабрика папира и амбалаже
 - Задруг "Житопромет"
- #### ИНДУСТРИЈСКИ КОМПЛЕКСИ ПРЕХРАМЕНЕ ИНДУСТРИЈЕ
- ИГМ "Тоза Марковић"
 - "Хемик"
 - "Фрита"
 - "Билинтродукт"
 - "Синдик"
 - "Сиграрих"
 - Ливница "25 Мај"
 - Себирна станица "Навтагас"
 - ИГМ "Тоза Марковић"
 - "Асбодолов"
 - "Агроросем"
 - "Кикиндски млин"
 - "Банини"
 - "Тријана"
 - "Зирек"
 - Станица за снабдевање горивом
 - Окпадиште вода и поврла
 - "Тоза Марковић" - велепродаја и малопродаја
 - ПМС - "Србија Гас"
 - "Навтагас"
 - "Јединство"
 - "Шоле" - Продајна за производњу металних контејнера
 - "Антропомент"
 - Стоваршште "Зрењанинска пивара"
 - "Радник"
 - "Електродистрибуција"
 - "Шпедиција"
 - "Сипоси Милошевић"
 - "Лепенка" - Фабрика папира и амбалаже
 - Задруг "Житопромет"
- #### ОСТАЛИ РАДНИ КОМПЛЕКСИ
- Култишште "Плава Бања"
 - Конјачки клуб
 - Спортички стадион "Жак"
 - Комплекс отвореног и затвореног базена
 - Комплекс тениских терена
 - Хотел "Нарвик"
 - Ловачки дом "Ловац"
 - Паркови и скверови
 - Парк "Бландаш"
 - Спортишко - рекреативни објекти, туризам
 - Култишште "Плава Бања"
 - Конјачки клуб
 - Спортички стадион "Жак"
 - Комплекс отвореног и затвореног базена
 - Комплекс тениских терена
 - Хотел "Нарвик"
 - Ловачки дом "Ловац"
 - Паркови и скверови
 - Парк "Бландаш"
 - Спортишко - рекреативни објекти, туризам
- #### СПОРТСКО - РЕКРЕАТИВНИ ОБЈЕКТИ, ТУРИЗАМ
- Култишште "Плава Бања"
 - Конјачки клуб
 - Спортички стадион "Жак"
 - Комплекс отвореног и затвореног базена
 - Комплекс тениских терена
 - Хотел "Нарвик"
 - Ловачки дом "Ловац"
 - Паркови и скверови
 - Парк "Бландаш"
 - Спортишко - рекреативни објекти, туризам
- #### КОМПЛЕКСИ СА ПОСЕБНИМ ОСОБНОСТИМА И КОМПЛЕКСИ СПЕЦИЈАЛНЕ НАМЕНЕ
- Бананско путо
 - Библијски комплекс Војске Србије
 - Стари млин - сувана

- #### ГРОБЉА
- Железничко православно гробље
 - Железничко католичко гробље
 - Мелино православно гробље
 - Мелино католичко гробље
 - Мелино гробље
 - Ватрогасни дом
 - Приваљивште за ПСЕ
 - Метеоролошка станица
 - Расадник
 - Железничко православно гробље
 - Железничко католичко гробље
 - Мелино православно гробље
 - Мелино католичко гробље
 - Мелино гробље
 - Ватрогасни дом
 - Приваљивште за ПСЕ
 - Метеоролошка станица
 - Расадник
- #### ВОДЕНЕ ПОВРШИНЕ
- Старо Језеро
 - Канал
 - Паркови и скверови
 - Парк "Бландаш"
 - Спортишко - рекреативни објекти, туризам
 - Култишште "Плава Бања"
 - Конјачки клуб
 - Спортички стадион "Жак"
 - Комплекс отвореног и затвореног базена
 - Комплекс тениских терена
 - Хотел "Нарвик"
 - Ловачки дом "Ловац"
 - Паркови и скверови
 - Парк "Бландаш"
 - Спортишко - рекреативни објекти, туризам
- #### КОМПЛЕКСИ СА ПОСЕБНИМ ОСОБНОСТИМА И КОМПЛЕКСИ СПЕЦИЈАЛНЕ НАМЕНЕ
- Бананско путо
 - Библијски комплекс Војске Србије
 - Стари млин - сувана

	КИКИНДА ОПШТИНА ОБЛАСТЕНО ПЛАЊЕ	Лист и лист
ОБРАЗЛАЖАЊЕ ПЛАНА	ЈП ЗАВОД ЗА УРБАНИЗАМ ВОЈВОДИНЕ НОВИ САД ДИРЕКТОР: ВЛАДИМИР ЗЕЛЕНОВИЋ, дипл. инж. град.	Лист и лист
НАЗИВ ПЛАНА: ГЕНЕРАЛНИ УРБАНИСТИЧКИ ПЛАН КИКИНДЕ НАЗИВ КАРТЕ: ПОСТОЈЕЋА ФУНКЦИОНАЛНА ОРГАНИЗАЦИЈА НАСЕЉА СА ПРЕТЕЖНОМ НАМЕНОМ ПОВРШИНА ОДБОЈНИ УРБАНИСТА: ОЛИВЈЕРА СЕКОЊИЋ, дипл. инж. арх. УРБАНИСТА САРАДНИК: МАРГА МАНДИЋ, дипл. инж. арх. - истор.	Е - бр. 2419 Лист и лист	Датум: 2014. Број листе: 12.

0 200 400 600 800 1000

ГЕНЕРАЛНИ УРБАНИСТИЧКИ ПЛАН КИКИНДЕ





P = 1 : 20000

ГРАНИЦА ОБУХВАТА ПЛАНА И ПЛАНИРАНОГ ГРАЂЕВИНСКОГ ПОДРУЧЈА СА НАМЕНОМ ЗЕМЉИШТА У ОБУХВАТУ ПЛАНА

НАМЕНА ЗЕМЉИШТА У ОБУХВАТУ ПЛАНА

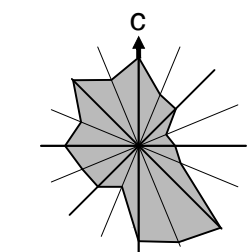
 ГРАЂЕВИНСКО ЗЕМЉИШТЕ

 ГРАНИЦА ГРАЂЕВИНСКОГ ПОДРУЧЈА - ГРАНИЦА ОБУХВАТА ПЛАНА

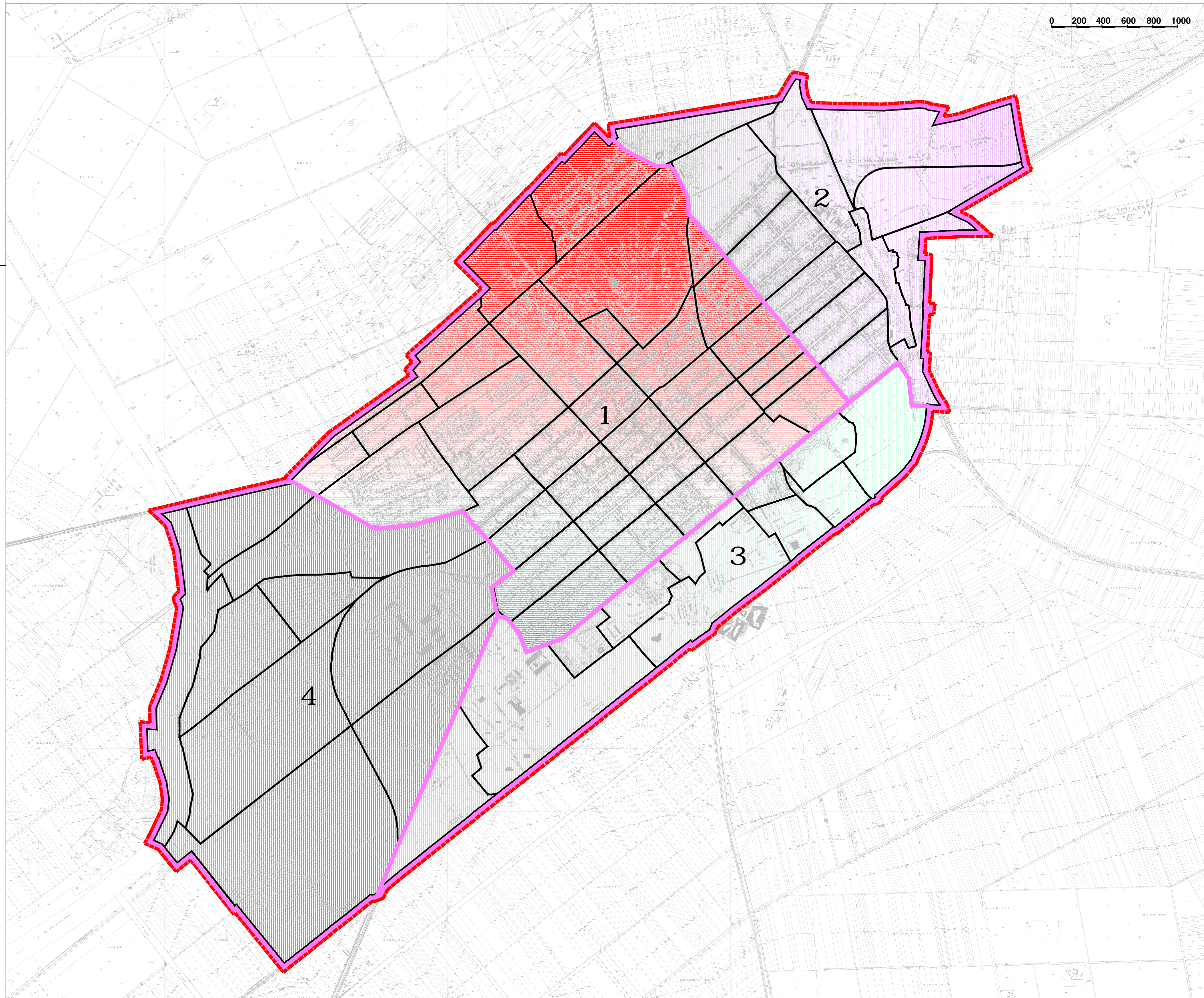
НОСИЛАЦ ИЗРАДЕ ПЛАНА:		ОПШТИНА: КИКИНДА	Печат и потпис:	
		ОВЛАШЋЕНО ЛИЦЕ:		
ОБРАЂИВАЧ:		ЈП ЗАВОД ЗА УРБАНИЗАМ ВОЈВОДИНЕ НОВИ САД	Печат и потпис:	
		ДИРЕКТОР: ВЛАДИМИР ЗЕЛЕНОВИЋ, дипл.инж.маш.		
НАЗИВ ПЛАНА:	ГЕНЕРАЛНИ УРБАНИСТИЧКИ ПЛАН КИКИНДЕ		Е - број: 2419	Печат и потпис:
НАЗИВ КАРТЕ:	ГРАНИЦА ОБУХВАТА ПЛАНА И ПЛАНИРАНОГ ГРАЂЕВИНСКОГ ПОДРУЧЈА СА НАМЕНОМ ЗЕМЉИШТА У ОБУХВАТУ ПЛАНА			
ОДГОВОРНИ УРБАНИСТА:	ОЛИВЕРА СЕНКОВИЋ, дипл.инж.арх.			
УРБАНИСТА САРАДНИК:	МИНА МИЛИЧИЋ, дипл.инж.арх. - мастер		Датум: 2014.	Бр.листа: 2.1.

0 200 400 600 800 1000

ГЕНЕРАЛНИ УРБАНИСТИЧКИ ПЛАН КИКИНДЕ



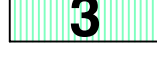
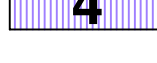

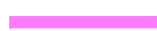




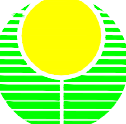
Р = 1 : 20000



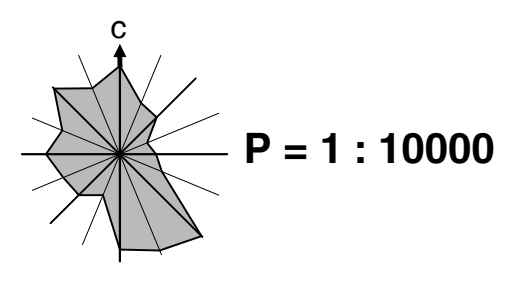
ПОДЕЛА ГРАЂЕВИНСКОГ ПОДРУЧЈА НА УРБАНИСТИЧКЕ ЦЕЛИНЕ СА ГРАНИЦОМ ОБУХВАТА ПЛАНОВА ГЕНЕРАЛНЕ РЕГУЛАЦИЈЕ

ПОДЕЛА ГРАЂЕВИНСКОГ ПОДРУЧЈА НА УРБАНИСТИЧКЕ ЦЕЛИНЕ

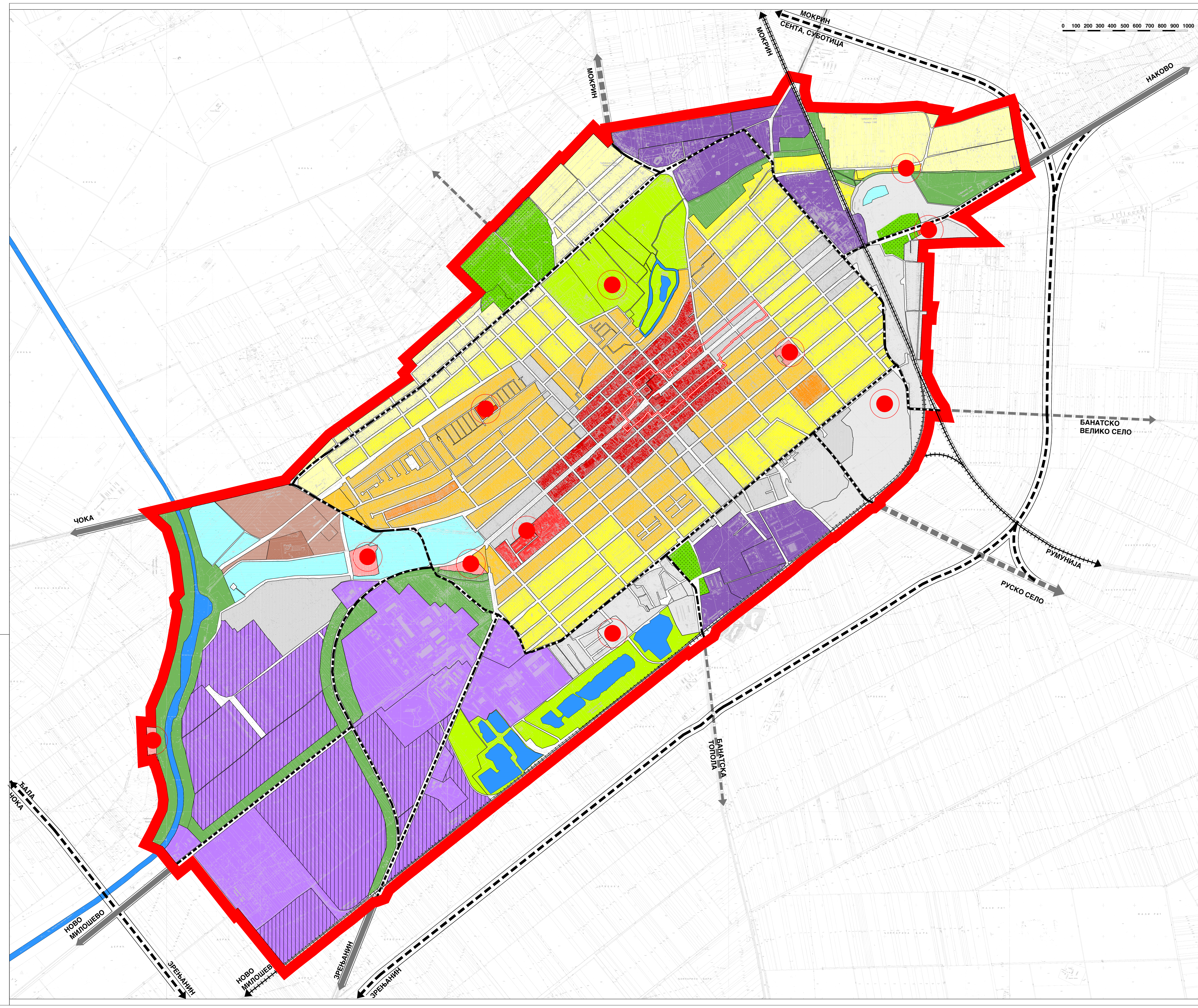
-  **1** ЦЕНТРАЛНИ ДЕО НАСЕЉА
-  **2** СЕВЕРОИСТОЧНИ ДЕО НАСЕЉА
-  **3** ЈУГОИСТОЧНИ ДЕО НАСЕЉА
-  **4** РАДНА ЗОНА У НАСЕЉУ
-  ГРАНИЦЕ БЛОКОВА
-  ГРАНИЦА ОБУХВАТА ПЛАНОВА ГЕНЕРАЛНЕ РЕГУЛАЦИЈЕ (ГРАНИЦА УРБАНИСТИЧКИХ ЦЕЛИНА)
-  ГРАНИЦА ГРАЂЕВИНСКОГ ПОДРУЧЈА - ГРАНИЦА ОБУХВАТА ПЛАНА

НОСИЛАЦ ИЗРАДЕ ПЛАНА:		ОПШТИНА: КИКИНДА	Печат и потпис:
		ОВЛАШЋЕНО ЛИЦЕ:	
ОБРАЂИВАЧ:		ЈП ЗАВОД ЗА УРБАНИЗАМ ВОЈВОДИНЕ НОВИ САД	Печат и потпис:
		ДИРЕКТОР: ВЛАДИМИР ЗЕЛЕНОВИЋ, дипл.инж.маш.	
НАЗИВ ПЛАНА:	ГЕНЕРАЛНИ УРБАНИСТИЧКИ ПЛАН КИКИНДЕ		Е - број: 2419
НАЗИВ КАРТЕ:	ПОДЕЛА ГРАЂЕВИНСКОГ ПОДРУЧЈА НА УРБАНИСТИЧКЕ ЦЕЛИНЕ СА ГРАНИЦОМ ОБУХВАТА ПЛАНОВА ГЕНЕРАЛНЕ РЕГУЛАЦИЈЕ		Печат и потпис:
ОДГОВОРНИ УРБАНИСТА:	ОЛИВЕРА СЕНКОВИЋ, дипл.инж.арх.		
УРБАНИСТА САРАДНИК:	МИНА МИЛИЧИЋ, дипл.инж.арх. - мастер	Датум: 2014.	Бр.листа: 2.2.

ГЕНЕРАЛНИ УРБАНИСТИЧКИ ПЛАН КИКИНДЕ



0 100 200 300 400 500 600 700 800 900 1000

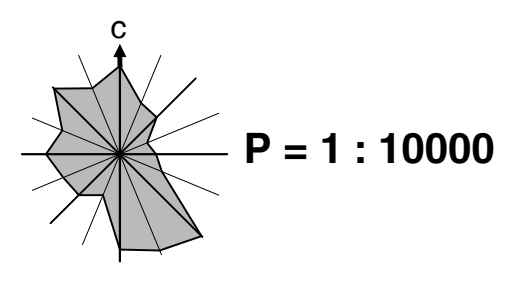


ГЕНЕРАЛНА НАМЕНА ПОВРШИНА НА НИВОУ УРБАНИСТИЧКИХ ЗОНА

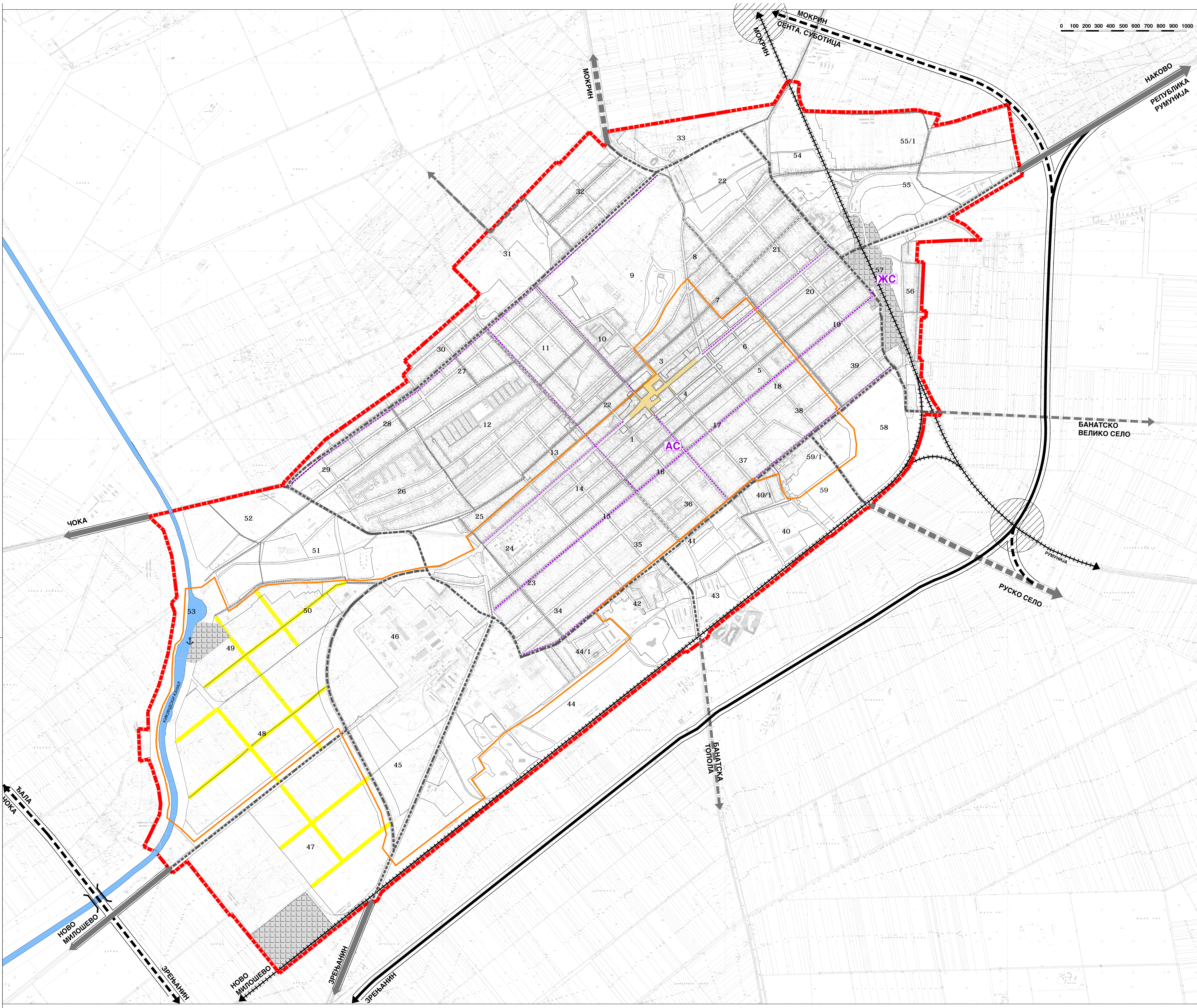
- ЦЕНТРАЛНЕ ЗОНЕ**
- ЗОНА ПРИМАРНОГ НАСЕЉСКОГ ЦЕНТРА
 - СЕКУНДАРНИ ЦЕНТАР
 - СПЕЦИЈАЛИЗОВАНИ ЦЕНТРИ
 - СПЕЦИЈАЛИЗОВАНИ ИЛИ СЕКУНДАРНИ ЦЕНТРИ
 - ПРОСТОРНО КУЛТУРНО ИСТОРИЈСКА ЦЕЛНА СА ЗАШТИБЕНОМ ОКОЛИНОМ ЦЕНТРА КИКИНДЕ
- ЗОНЕ СТАНОВАЊА**
- ПОРОДИЧНО СТАНОВАЊЕ УРБАНОГ ТИПА - СТАНОВАЊЕ СРЕДЊИХ ГУСТИНА
 - ПОРОДИЧНО СТАНОВАЊЕ РУРАЛНОГ ТИПА - СТАНОВАЊЕ МАЉИХ ГУСТИНА - ЗОНА А
 - ПОРОДИЧНО СТАНОВАЊЕ РУРАЛНОГ ТИПА - СТАНОВАЊЕ МАЉИХ ГУСТИНА - ЗОНА Б
 - ВИШЕПОРОДИЧНО СТАНОВАЊЕ
 - МЕШОВИТО СТАНОВАЊЕ
- РАДНЕ ЗОНЕ**
- ЈУГОЗАПАДНА РАДНА ЗОНА
 - ОПШТА РАДНА ЗОНА
 - ПРОИЗВОДНО-СКЛАДИШНО-ТРГОВИНСКА ЗОНА
 - СЕВЕРИСТОЧНА РАДНА ЗОНА
 - СЕКУНДАРНЕ ДЕЛАТНОСТИ
 - ЈУГОИСТОЧНА РАДНА ЗОНА
 - СЕКУНДАРНЕ ДЕЛАТНОСТИ
- КОМУНАЛНЕ ЗОНЕ**
- ЗОНА ВОДОЗАХВАТА
 - ПОСТРОЈЕЊЕ ЗА ПРЕЧИШЉАВАЊЕ ОТПАДНИХ ВОДА
 - ГРОБЉЕ
 - ЗОНЕ ОСТАЛИХ КОМУНАЛНИХ САДРЖАЈА
- ЗОНЕ ЗЕЛЕНИЛА, СПОРТА И РЕКРЕАЦИЈЕ**
- ТУРИСТИЧКО - СПОРТСКО - РЕКРЕАТИВНЕ ПОВРШИНЕ
 - ЗАШТИТНО ЗЕЛЕНИЛО
- ЗОНЕ МЕШОВИТИХ НАМЕНА**
- ПРЕЛАЗНЕ ЗОНЕ
 - РУБНЕ ЗОНЕ
- САОБРАЋАЈ**
- ЖЕЛЕЗНИЧКА ПРУГА
 - ОБЛАСТИ НАЈДЕ ДРЖАВНИХ ПУТЕВА
 - ОСНОВНИ ПУТНИ ПРАВАЦ - ДРЖАВНИ ПУТ I РЕДА
 - ОСНОВНИ ПУТНИ ПРАВАЦ - ДРЖАВНИ ПУТ II РЕДА
 - ОПШТИНСКИ ПУТ
 - ГЛАВНА НАСЕЉСКА САОБРАЋАЈНИЦА
 - САБИРНА НАСЕЉСКА САОБРАЋАЈНИЦА
 - ВОДЕНЕ ПОВРШИНЕ
 - ГРАНИЦА ГРАЂЕВИНСКОГ ПОДРУЧЈА - ГРАНИЦА ОБУХВАТА ПЛАНА

НОСИЛАЦ ИЗРАДЕ ПЛАНА:	ОПШТИНА КИКИНДА	Лист и листице:
ОБРАЂИВАЧ:	ЈП ЗАВОД ЗА УРБАНИЗАМ ВОЈВОДИНЕ НОВИ САД ДИРЕКТОР: ВЛАДИМИР ЗЕЛЕНОВИЋ, дипл.инж.маш.	Лист и листице:
НАЗИВ ПЛАНА:	ГЕНЕРАЛНИ УРБАНИСТИЧКИ ПЛАН КИКИНДЕ	Е - број: 2419
НАЗИВ КАРТЕ:	ГЕНЕРАЛНА НАМЕНА ПОВРШИНА НА НИВОУ УРБАНИСТИЧКИХ ЗОНА	Лист и листице:
ОДГОВОРНИ УРБАНИСТА:	ОЛГУБЕРА СЕНКОВИЋ, дипл.инж.арх.	Датум: 2014.
УРБАНИСТА САРАДНИК:	МОНА МИШИЋ, дипл.инж.арх. - мост ЗОНА ПРОЈЕКТА, дипл.инж.арх.	Бр. листи: 23.

ГЕНЕРАЛНИ УРБАНИСТИЧКИ ПЛАН КИКИНДЕ



0 100 200 300 400 500 600 700 800 900 1000



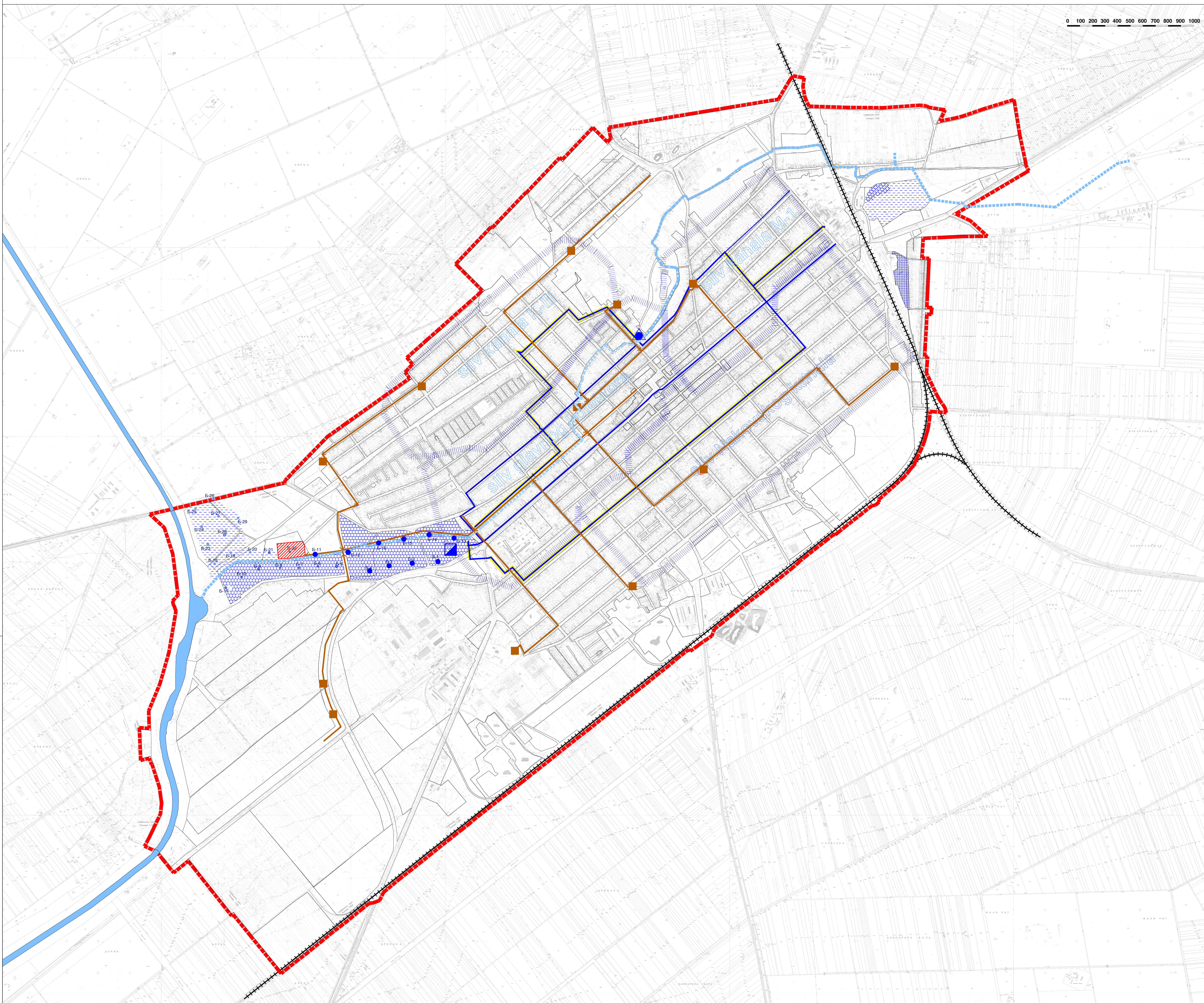
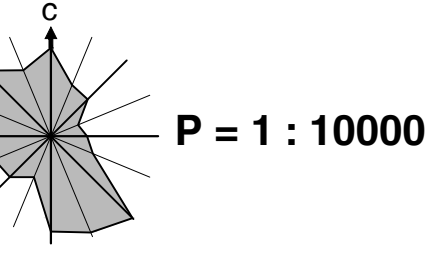
САОБРАЋАЈНА ИНФРАСТРУКТУРА

- ЖЕЛЕЗНИЧКА ПРУГА
- ОБЛАСТИЦА ДП I РЕДА - ПЛАНИРАНА
- ОБЛАСТИЦА ДП II РЕДА - ПЛАНИРАНА
- ОСНОВНИ ПУТНИ ПРВАЦ - ДРЖАВНИ ПУТ I РЕДА
- ОСНОВНИ ПУТНИ ПРВАЦ - ДРЖАВНИ ПУТ II РЕДА
- ОПШТИНСКИ ПУТ
- НЕКАТЕГОРИСАНИ ПУТ
- ГЛАВНА НАСЕЛЈСКА САОБРАЋАЈНИЦА
- САБИРНА НАСЕЛЈСКА САОБРАЋАЈНИЦА
- ПРИСТУПНЕ САОБРАЋАЈНИЦЕ И ТРГОВИ
- НОВОПЛАНИРАНЕ УЛИЦЕ
- БИЦИКЛИСТИЧКА СТАЗА - ПЛАНИРАНА

- ПЕШАЧКА ЗОНА
- СТАЗА ЗДРАВЉА
- ЖЕЛЕЗНИЧКА СТАНИЦА
- АУТОБУСКА СТАНИЦА
- САОБРАЋАЈНИ ТЕРМИНАЛИ
- КИКИНДСКИ КАНАЛ
- ПЛАНИРАНИ МОСТ
- ДЕНИВЕЛСАНО УКРШТАЊЕ
- ГРАНИЦА ГРАЂЕВИНСКОГ ПОДРУЧЈА - ГРАНИЦА ОБУХВАТА ПЛАНА

НОСИЛАЦ ИЗРАДЕ ПЛАНА:	ОПШТИНА КИКИНДА	Лист и листице:
ОБРАЗЛАЖАЧ:	ЈП ЗАВОД ЗА УРБАНИЗАМ ВОЈВОДИНЕ НОВИ САД	Лист и листице:
ДИРЕКТОР:	ВЛАДИМИР ЗЕЛЕНОВИЋ, дипл.инж.маш.	Е - број: 2419
НАЗИВ ПЛАНА:	ГЕНЕРАЛНИ УРБАНИСТИЧКИ ПЛАН КИКИНДЕ	Лист и листице:
НАЗИВ КАРТЕ:	САОБРАЋАЈНА ИНФРАСТРУКТУРА	Датум: 2014. Бр. листи: 24.
ОДГОВОРНИ УРБАНИСТА:	ОЛИВЕРА СЕНКОВИЋ, дипл.инж.арх.	
УРЕЂАНИЦА САРАДНИК:	ЗОРКА КОЏИЋ, дипл.инж.саоб.	

ГЕНЕРАЛНИ УРБАНИСТИЧКИ ПЛАН КИКИНДЕ



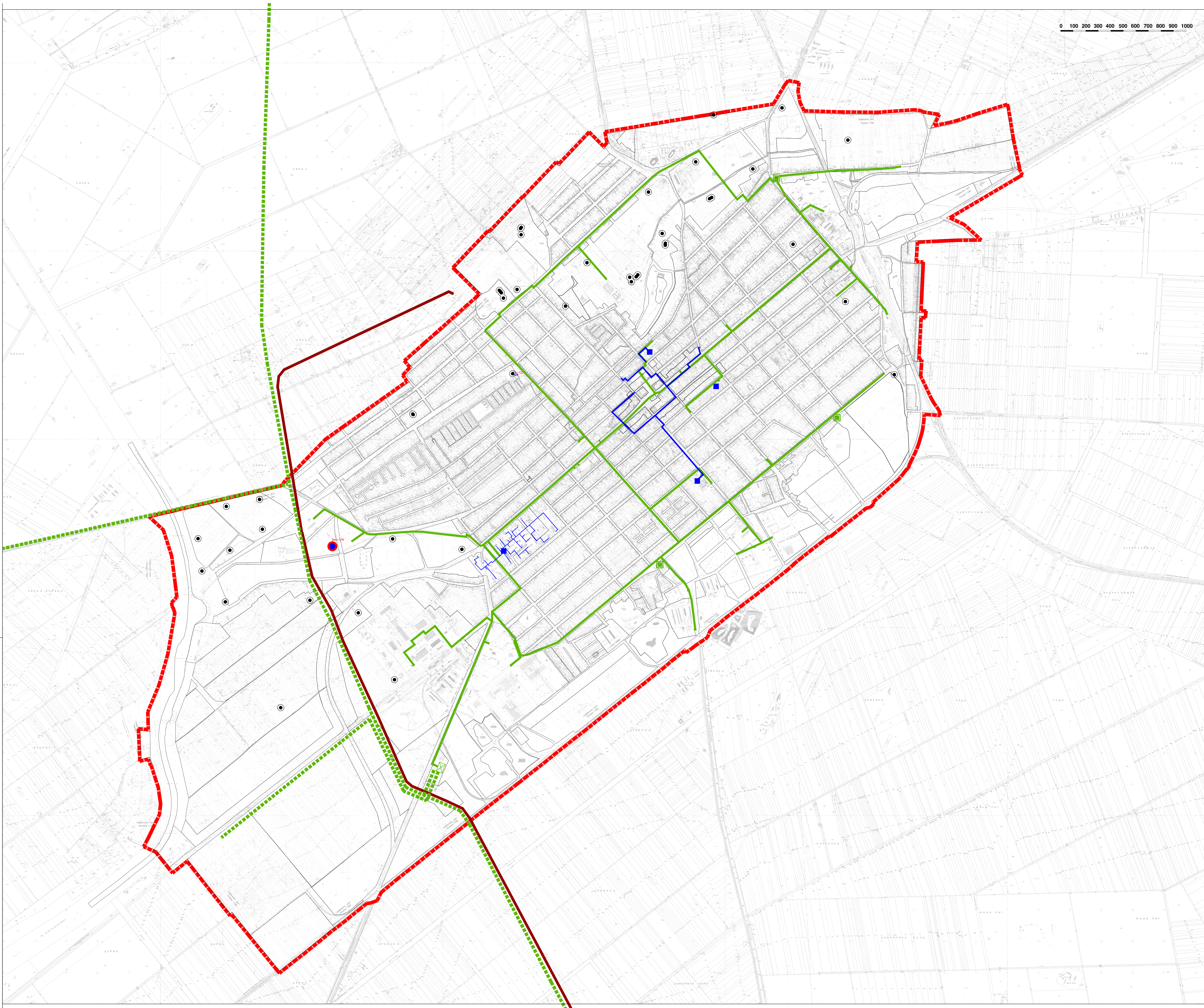
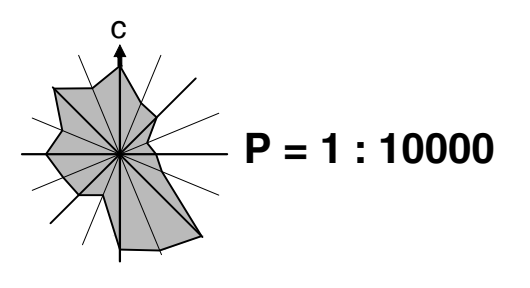
ВОДОПРИВРЕДНА ИНФРАСТРУКТУРА

- ПОСТОЈЕЋА ИНФРАСТРУКТУРА**
- ФАБРИКА ВОДЕ
 - ИЗВОРИШТЕ "ШУМЦИ" / ИЗВОРИШТЕ "КОТ"
 - ПОСТОЈЕЋИ БУНАРИ
 - ВОДОТОРАЊИ
 - МАГИСТРАЛНА ВОДОВОДНА МРЕЖА
 - РЕТЕНЗИЈА - РЕЦИПИЈЕНТ СУВИШНИХ АТМОСФЕРСКИХ ВОДА
 - КАНАЛСКА МРЕЖА ХС ДТД
 - ГЛАВНИ РЕЦИПИЈЕНТ АТМОСФЕРСКИХ ВОДА
 - ЗАШЕЉЕН ГЛАВНИ РЕЦИПИЈЕНТ АТМОСФЕРСКИХ ВОДА
 - ГРАНИЦА СЛИВНИХ ПОДРУЧЈА
 - ПОСТОЈЕЋЕ ПОСТРОЈЕЊЕ ЗА ПРЕЧИШЉАЊЕ ОТПАДНИХ ВОДА
 - ЦРПНА СТАНИЦА ОТПАДНИХ ВОДА
 - ПОСТОЈЕЋИ ГЛАВНИ КОЛЕКТОР ОТПАДНИХ ВОДА
- ПЛАНИРАНА ИНФРАСТРУКТУРА**
- ПЛАНИРАНО ПРОШИРЕЊЕ ИЗВОРИШТА
 - ПЛАНИРАНИ БУНАРИ
 - ПЛАНИРАНА МАГИСТРАЛНА ВОДОВОДНА МРЕЖА
- ГРАНИЦА ГРАЂЕВИНСКОГ ПОДРУЧЈА - ГРАНИЦА ОБУХВАТА ПЛАНА

НОСИЛАЦ ИЗРАДЕ ПЛАНА:		ОПШТИНА: КИКИНДА	Лист и листице:
ОБРАЗЛАЖАЧ:		ОПШТИНО ПОД: ЈП ЗАВОД ЗА УРБАНИЗАМ ВОЈВОДИНЕ НОВИ САД	Лист и листице:
НАЗИВ ПЛАНА:	ГЕНЕРАЛНИ УРБАНИСТИЧКИ ПЛАН КИКИНДЕ	ДИРЕКТОР: ВЛАДИМИР ЗЕЛЕНОВИЋ , дипл. инж. мост.	Е - број: 2019
НАЗИВ КАРТЕ:	ВОДОПРИВРЕДНА ИНФРАСТРУКТУРА	ОДГОВОРНИ УРБАНИСТА: ОЛГА СЕНКОВИЋ , дипл. инж. арх.	Лист и листице:
ОДГОВОРНИ УРБАНИСТА:	ОЛГА СЕНКОВИЋ, дипл. инж. арх.	УРБАНИСТА САРАДНИК:	БРАНО МИЛОШАЊЕВИЋ, дипл. инж. мост.
УРБАНИСТА САРАДНИК:	БРАНО МИЛОШАЊЕВИЋ, дипл. инж. мост.	Датум:	2014. Бр. листи: 2.5.

0 100 200 300 400 500 600 700 800 900 1000

ГЕНЕРАЛНИ УРБАНИСТИЧКИ ПЛАН КИКИНДЕ



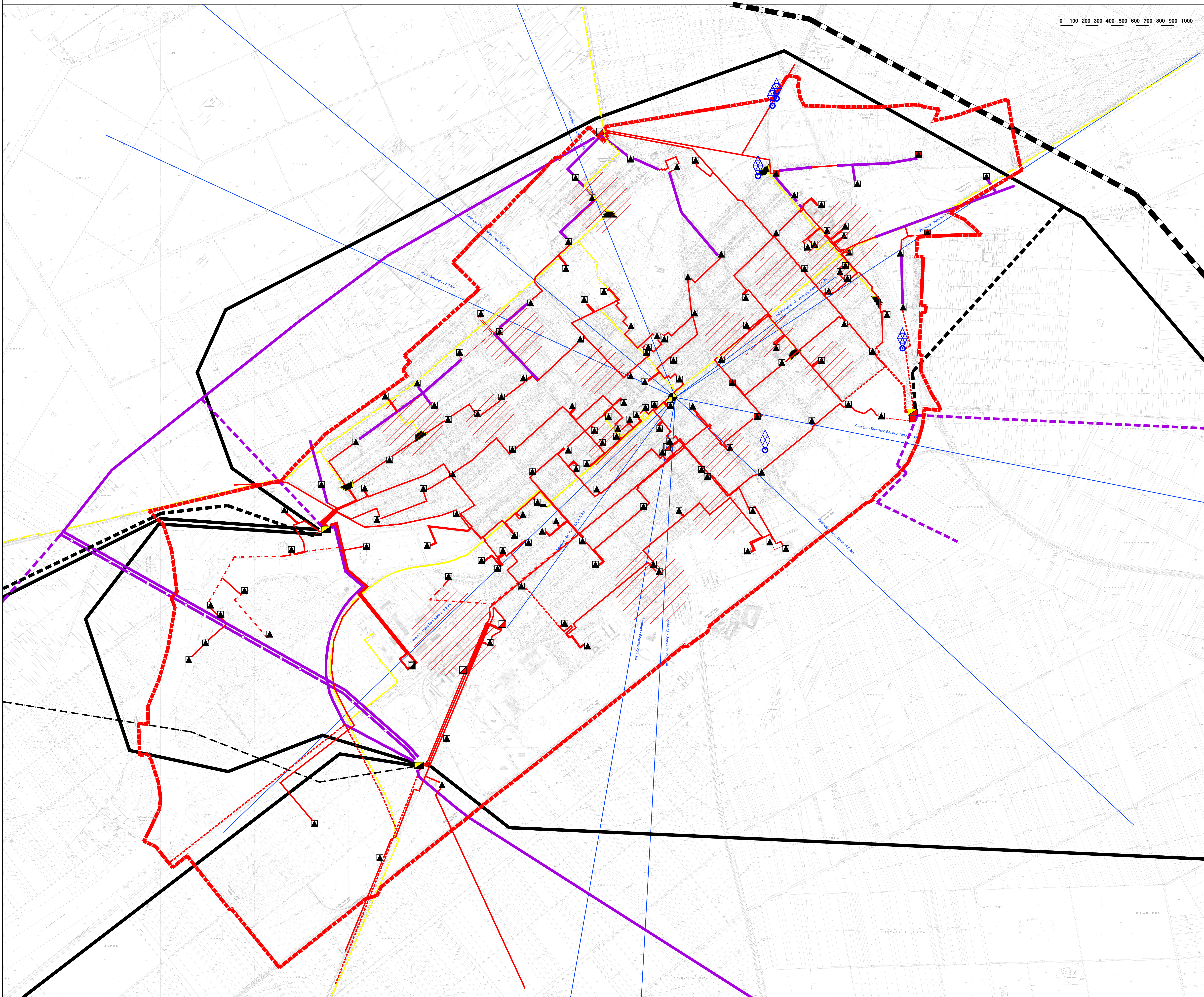
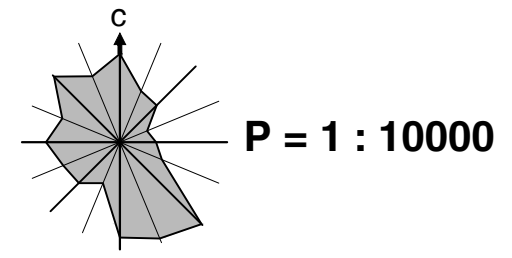
ТЕРМОЕНЕРГЕТСКА, НАФТНА И ГАСНА ИНФРАСТРУКТУРА

- ТОПЛАНА ТОПЛОВОД
- ХИДРОТЕРМАЛНА БУШОТИНА
- НАФТНА БУШОТИНА
- НАФТОВОД
- КОРИДОР ГАСОВОДА ВИСОКОГ ПРИТИСКА МГ-01.ЛВ-01 И РГ-03-03
- ГАСОВОД СРЕДЊЕГ ПРИТИСКА
- ГМРС
- МРС 1.2.3.4 ШИРОКА ПОТРОШЊА
- ГРАНИЦА ГРАЂЕВИНСКОГ ПОДРУЧЈА- ГРАНИЦА ОБУХВАТА ПЛАНА

НОСИЛАЦ ИЗРАДЕ ПЛАНА:		ОПШТИНА КИКИНДА	Лист и листице:
ОБРАЗЛАЗАК:		ЈП ЗАВОД ЗА УРБАНИЗАМ ВОЈВОДИНЕ НОВИ САД	Лист и листице:
НАЗИВ ПЛАНА:	ГЕНЕРАЛНИ УРБАНИСТИЧКИ ПЛАН КИКИНДЕ		Е - број 2419
НАЗИВ КАРТЕ:	ТЕРМОЕНЕРГЕТСКА, НАФТНА И ГАСНА ИНФРАСТРУКТУРА		Лист и листице:
ОДГОВОРНИ УРБАНИСТА:	ОЛИБЕРА СЕНКОВИЋ, дипл.инж.арх.		
УРБАНИСТА САРАДНИК:	МИЛАН ЖОКИЋ, дипл.инж.маш.		Датум: 2014. Бр.листа: 2.6.

0 100 200 300 400 500 600 700 800 900 1000

ГЕНЕРАЛНИ УРБАНИСТИЧКИ ПЛАН КИКИНДЕ



ЕЛЕКТРОЕНЕРГЕТСКА И ЕЛЕКТРОНСКА КОМУНИКАЦИОНА ИНФРАСТРУКТУРА

- ПОСТОЈЕЋА ТС 110/Х кV
- ПЛАНИРАНА ТС 110/20 кV
- ПОСТОЈЕЋЕ РП 20 кV
- ПЛАНИРАНО РП 20 кV
- ПЛАНИРАНА ЕПВ
- ПОСТОЈЕЋА ТС 20/0.4 кV
- ПОСТОЈЕЋА ТС 10/0.4 кV - ПЛАНИРАНА ТС 20/0.4 кV
- ПЛАНИРАНА ТС 20/0.4 кV
- ПЛАНИРАНИ 400 кV ДВ
- ПОСТОЈЕЋИ 110 кV ДВ
- ПЛАНИРАНИ 110 кV ДВ
- ПОСТОЈЕЋИ СН ВОД
- ПОСТОЈЕЋИ СН ВОД КОЈИ СЕ УКИДА
- ПЛАНИРАНИ СН ВОД
- ПОСТОЈЕЋИ СН ВОД - ПЛАНИРАНИ СН КАБЛ
- ПЛАНИРАНИ СН КАБЛ
- ПОСТОЈЕЋИ СН КАБЛ
- КОМУТАЦИОНЕ ТАЧКЕ
- ПОСТОЈЕЋА ТРАНСПОРТНА ЕК МРЕЖА
- ПЛАНИРАНА ТРАНСПОРТНА ЕК МРЕЖА
- ПОСТОЈЕЋИ РР КОРИДОР
- ПОСТОЈЕЋЕ РЕС
- ПЛАНИРАНЕ ЗОНЕ ЗА ИЗГРАДЊУ РЕС
- ГРАНИЦА ГРАЂЕВИНСКОГ ПОДРУЧЈА; ГРАНИЦА ОБУХВАТА ПЛАНА

НОСИЛАЦ ИЗРАДЕ ПЛАНА:		ОПШТИНА КИКИНДА	Лист и попис:
ОБРАЗЛАЖАЧ:		ЈП ЗАВОД ЗА УРБАНИЗАМ ВОЈВОДИНЕ НОВИ САД	Лист и попис:
ДИРЕКТОР:	ВЛАДИМИР ЗЕЛЕНОВИЋ, дипл.инж.маш.	Е-брок 2419	Лист и попис:
НАЗИВ ПЛАНА:	ГЕНЕРАЛНИ УРБАНИСТИЧКИ ПЛАН КИКИНДЕ		
НАЗИВ КАРТЕ:	ЕЛЕКТРОЕНЕРГЕТСКА И ЕЛЕКТРОНСКА КОМУНИКАЦИОНА ИНФРАСТРУКТУРА		
ОДГОВОРНИ УРБАНИСТА:	ОЛГИБЕРА СЕЏКОВИЋ, дипл.инж.град.	Датум: 2014.	Бр.листа: 27.
УРБАНИСТА САРАДНИК:	ЗОРЏИЦА САНДЕР, дипл.инж.електр.		

